

Starostka obce Hradčany-Kobeřice

zveřejňuje tímto záměr pronajmout pozemky v majetku obce:

Katastrální území Kobeřice:

Část pozemku p.č. 542/5 o výměře 147m² a část pozemku p.č.539/15 o výměře 39m² viz přiložená mapa č.1 – trvalý travní porost

Část pozemku p.č. 542/5 o výměře 395m² viz přiložená mapa č.2 – trvalý travní porost

Část pozemku p.č. 950 o výměře 600m² viz přiložená mapa č.3 – zahrada

Katastrální území Hradčany u Prostějova:

Část pozemku p.č.253/2 a p.č. 187/1 o celkové výměře 2778m² viz přiložená mapa č.4 – ostatní plocha

Počátek lhůty pro příjem cenových nabídek: 28.4.2020

Poslední den podání cenových nabídek: 12.5.2020

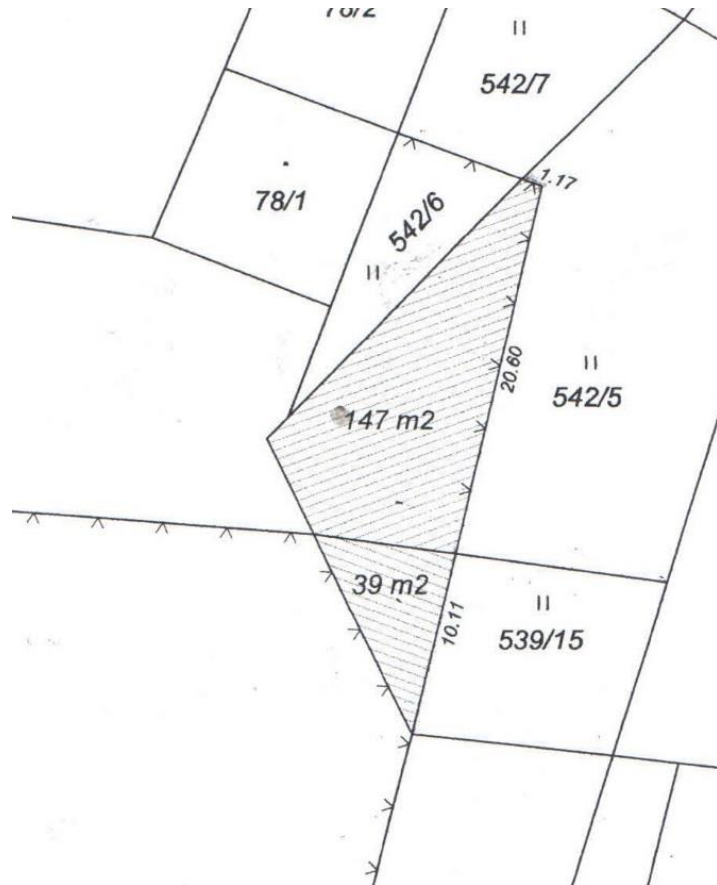
**Bližší informace jsou k dispozici v úřední hodiny na
Obecním úřadě Hradčany-Kobeřice.**

Vyvěšeno dne: 28.4.2020

Sňato dne:

**MVDr. Zuzana Weinlichová
starostka obce Hradčany-Kobeřice**

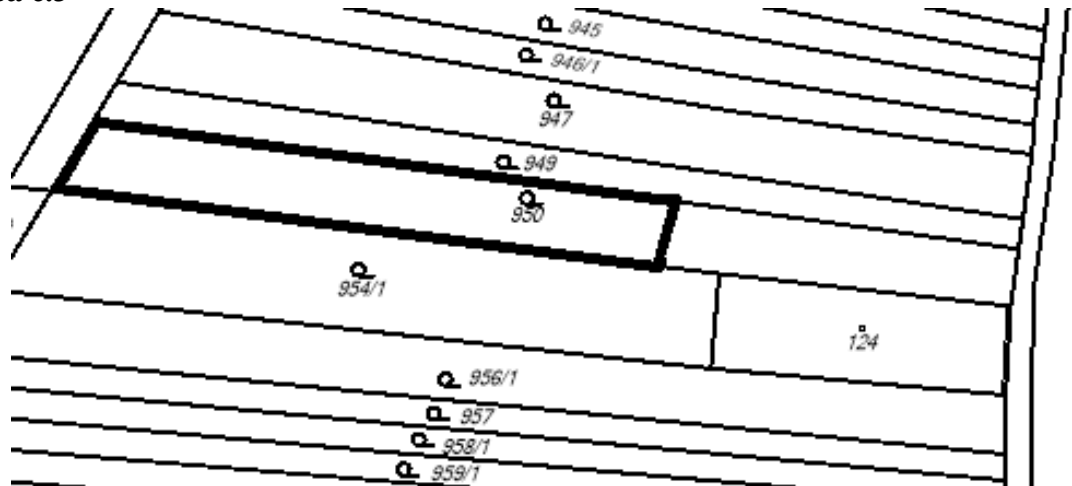
Mapa č.1



Mapa č.2



Mapa č.3



Mapa č.4

